

L 35 & L 35 FS

Ultraleichtes, erweiterbares vertikales Array

Hohe Leistungsdichte

Leicht zu transportieren

Hochwertige Oberfläche – auch in Weiß

Outdoor mit Gitter

4 Jahre Garantie



Firmensitz
speaker trade
Neuenhofer Straße 42-44
42657 Solingen, Germany
P +49 212 38226-10
info@se-audiotechnik.de
www.se-audiotechnik.de

[T /seaudiotechnik](#)
[@ /se_audiotechnik](#)
[/se-audiotechnik](#)
[/seaudiotechnik](#)

© 2021 SE AUDIOTECHNIK® ist ein registriertes Warenzeichen der Speaker Electronic (Jia Shan) Co., Ltd.

Alle anderen Marken sind Eigentum ihrer jeweiligen Inhaber. Speaker Electronic (Jia Shan) Co., Ltd. und ihre Tochtergesellschaften und Produkte sind nicht mit diesen Markeninhabern verbunden, werden von ihnen weder unterstützt noch gesponsert.

Ease® ist ein eingetragenes Warenzeichen der AFMG Technologies GmbH, powerCON® ist ein eingetragenes Warenzeichen der Neutrik AG, Das „f“-Logo ist ein eingetragenes Warenzeichen von Facebook, Inc., Das Kamera-Logo ist ein eingetragenes Warenzeichen von Instagram, LLC, Das „in“-Logo ist ein eingetragenes Warenzeichen der LinkedIn corporation, Das Vogel-Logo ist ein eingetragenes Warenzeichen von Twitter, Inc.

Design: pixelmaedchen.de | Renderings: www.redemann-media.de | Fotos: www.annikafeuss.com
Foto von © Lukas Gajda (AdobeStock)
Alle Produktspezifikationen in diesem Dokument können ohne Vorankündigung geändert werden.

L-Line brochure v. 2021/04



L-LINE

MISSION: LINE ARRAYS – LEICHT, STARK, CLEVER



www.se-audiotechnik.de

L-LINE

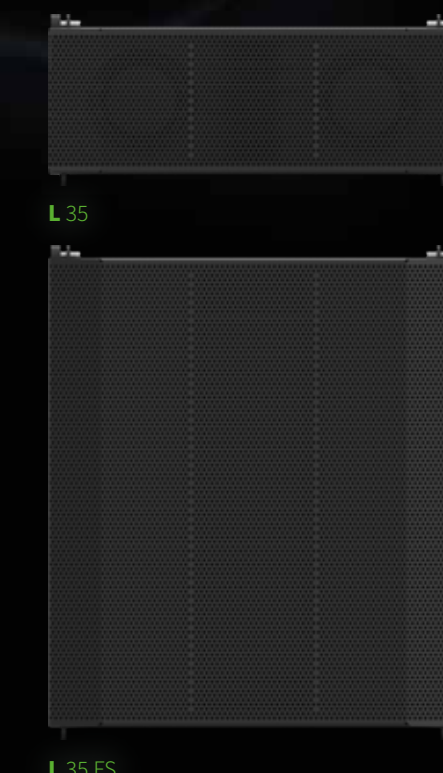
ROCKET SOUND AUS SOLINGEN –
LEICHT, STARK, SEIT 40 JAHREN AUF MISSION

Entdecken Sie unsere Ausrüstung für clevere Aussen-einsätze! Die L-Line ist unser schwereloses Line Array für Ton- und Lichtverleihfirmen, professionelle Bands und Installateure. Dank eigenem Werk in China bieten wir bodenständige Preise und haben die Qualitätskontrolle in eigener Hand. Als Marktführer sind wir immer zukunfts-fähig. Ihre deutschen Ansprechpartner erreichen Sie zuverlässig vor Ort. Unsere leichten, starken Soundraketen bieten eine der kompaktesten professionellen PA-Lösungen für kleine bis große Veranstaltungen. Die L-Line ermöglicht Ihnen präzise Steuerung über ein homogenes Klangfeld – bei verblüffend wenig Platzbedarf im Shuttle. Unser Ziel ist Ihre Punktlandung. Darum ist die L-Line einfach zu skalieren und flexibel kombinierbar. Docken Sie lässig an! Auch mit den leichten Flysubs können Sie unterschiedliche Kombinationen fliegen und unsere Systeme Ihren

Bedürfnissen anpassen. Die leistungsstarken Lautsprecher sorgen für massig Schubkraft auf Tour und bei großen Installationen. Von Konzertsaal bis Kirche. Indoor und Outdoor. Lieber nachtschwarz oder sternweiß? Alle Lautsprecher sind hochwertig beschichtet. Für Aussen-einsätze gibt es sichere Gitter und Rückwände.

Die für den Betrieb Ihrer Anlage erforderliche Leistung liefert der LA 10.4D – unser Kraftwerk. Ein moderner Class-D-Verstärker mit satten 4x 2500 Watt, Netzwerksteuerung und vernetztem Audio. Die Bibliothek merkt sich Ihre Einstellungen. Der benutzerfreundliche Touchscreen ist intuitiv zu bedienen.

Kurz, die L-Line ist eine clevere Lösung. Genießen Sie viel Leistung zu vernünftigen Preisen!



L 35

L 35 FS



LA 10.4D NEU

L 65 NEU

L 65 FS NEU



L 35

RADAR LOVE: STARKER TIEFFLIEGER FÜR NIEDRIGE RÄUME

Überwinden Sie die Grenzen des Raums: Mit der L 35 lassen sich Line Arrays auch in niedrigen Räumen umsetzen. Unauffällig! Und klingen trotzdem nach Raketenstart.



Die L 35 ist laut. Erst recht, wenn man ihre Leichtbauweise in Rechnung stellt: Der 2-Wege-Speaker wiegt inklusive Rigging nur ungläubliche 3,6 kg. Dabei ist der 2-Wege-Speaker klein wie die Missionsbeschreibung im Aktenordner. Und das bei einem Minigewicht von 3,6 kg! Gleichzeitig boostet die Anlage mit ungläublichen 129 dB max. Schalldruckpegel. Das ist auch für deutlich größere Kandidaten eine respektable Zahl.

L 35 bedeutet handfeste Ersparnisse: Mehr Space im Shuttle. Schwerelos aufbauen. Zeit sparen beim Rigggen. Für all das reicht eine Mini-Crew. Zugleich bietet die L 35 immer mehr als genug Leistung. Im Verhältnis zu ihrem Gewicht leistet sie unfassbare 35,8 dB/kg.

Weil die L 35 so handlich ist und optisch unter dem Radar fliegt, ist sie im Live-Bereich ebenso clever wie bei der Installation. Ein weiteres Plus: Im vertikalen Winkel erlaubt die niedrige Bauweise weitere Winkel.

Wenig Andere bringen bei so wenig Raumbedarf eine vergleichbare Leistung. Mit ihren zahlreichen Montagemöglichkeiten und dem umfassenden Zubehör lässt sich die L 35 so gut wie überall anbringen und beschleunigt den Aufbau genauso wie den Heimflug.

L 35 FS

UNSER NANO-BOOSTER: SO LEICHT GEHT MEHR SCHUB

Der L 35 FS ist die schlaue Basserweiterung für den L 35 – nicht am Boden, sondern gleich mitgefliegen im Array. Mit nur 8 kg wiegt der ultrakompakte Flysub gerade mal so viel wie ein Champions-League-Pokal.



Seinen Impact sollte man nie unterschätzen: Das winzige Aggregat sorgt mit 128 dB SPL für einen herrlich runden, druckvollen Sound. Im Gehäuse steckt ein 8" Treiber. Der macht ab 47 Hz mächtig von sich hören.

Mit seiner Minigröße eignet sich der L 35 FS für Ton- und Licht-Verleihfirmen, professionelle Bands und Festinstallationen mit hohen Pegelanforderungen.

Für Planungsbüros ist er ideal, wenn es auf kleinem Raum laut werden soll, aber optische Zurückhaltung gefordert ist. Clever ist auch: Die niedrige Bauweise erlaubt weitere vertikale Winkel.

Bassig, boostet, bringt's. Mit seinen Eigenschaften erweitert der nano-kleine Bass den Einsatzbereich der L 35 Line Array erheblich. Wie die gesamte Produktfamilie, gibt es den Flysub in Weiß, Schwarz und als Outdoor-Version.

L 65

SCHWERELOS ANDOCKEN: UNSER ZUVERLÄSSIGER ALLROUNDER

Ground Control an Major Tom: Mit der L 65 machen Sie eine sichere Punktlandung! Unser passives 3-Wege Line Array ist ein zuverlässiger Allrounder für Ton- und Lichtverleihfirmen, professionelle Bands und Festinstallationen mit hohen Pegelanforderungen. Mit einem SPL von 136 dB bei einem Gewicht von unter 23 kg ist der Sound galaktisch, ohne schwarze Löcher in die Kasse zu reißen.



Das Rigging ist kinderleicht – wegen der einfachen Aufhängung und des geringen Gewichts im Verhältnis zur Leistung. So docken Sie überall schnell an.

Für donnernden Sound wie aus einem Raketentriebwerk setzt SE AUDIOTECHNIK[®] bei der L 65 auf ein passives 3-Wege-System in einem außerirdisch guten Preis-Leistungsverhältnis.

Die drei Treiber sorgen für einen durchsetzungsstarken, neutralen Klang über den gesamten Frequenzbereich – die ideale Ausgangssituation für aufregende Raummanöver. Durch die passive Bauweise können bis zu vier L 65 an einem 4Ω Kanal einer Endstufe verwendet werden. Das spart massiv an Endstufen!

Wir haben die L 65 in Deutschland entwickelt und stellen sie im eigenen Werk her. Deswegen sind alle Bauteile so präzise

aufeinander abgestimmt und liefern maximalen Schalldruck bei minimaler Verzerrung.

Da wir nichts von anderen fertigen lassen, haben wir auch die Qualitätskontrolle in unserer Hand. Deswegen bekommen unsere Kunden mehr für weniger.

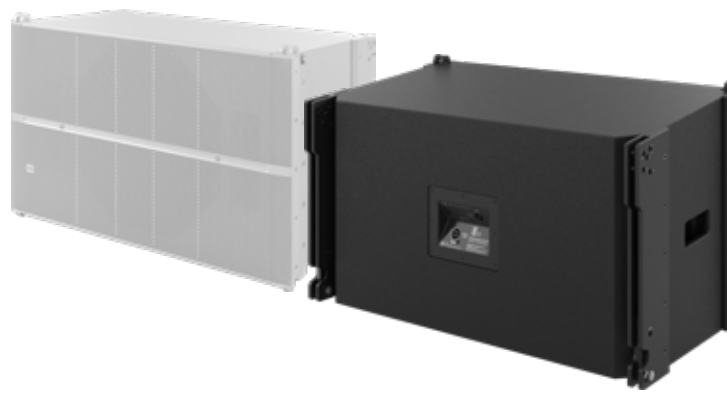
Mit ihrer widerstandsfähigen Außenhaut, dem geringen Gewicht und schnellen Auf- und Abbau ist die L 65 der ideale Tourbegleiter. Sie trägt an Bord nicht dick auf und bietet im Mix eine wunderbare Ausgangslage.

Ihre homogene Klangcharakteristik lässt sich perfekt mit anderen Elementen der L-Line mischen. Und gönnen Sie sich die fliegenden Bässe L 65 FS dazu.

L 65 FS

FLIEGENDER BASS: SCHUBKRAFT AUF TOUR – GALAKTISCH IM THEATER

Wenn vor der Bühne kein Platz für Bodensubwoofer bleibt und weit gestrahlt werden soll, ist der L 65 FS die zündende Lösung. Als schlanker Flysub im L 65 Line Array beschert er massenhaft Schub in luftigen Höhen und sorgt für druckvolle und klare Bässe ab 45 Hz. Damit eignet er sich für Ton- und Licht-Verleihfirmen, Live-Events und Festinstallationen mit hohen Pegelanforderungen.



Der leistungsstarke 15"-Treiber mit Neodym-Magnet liefert ein stabiles Bassfundament – deshalb bleibt der L 65 FS so angenehm leicht. Mit nur 30 kg ist er leicht zu transportieren und ermöglicht einen unkomplizierten Aufbau. Auch bei einem zwei Mann-Ausenteam bei extrem geringer Last für das Riggings.

Die kompakte Form, sein einfaches Setup wegen des geringen Gewichts und der Schalldruck von 134 dB machen den L 65 FS zum zuverlässigen Begleiter auf Tour. Über ein unkompliziertes 4-Punkt-Riggingsystem lässt er sich schnell integrieren. Sowohl von den Abmessungen als auch von der Klangcharakteristik passt er optimal als Ergänzung zu einem L 65 Array. Winkel bis zu 8° bieten zusätzliche Flexibilität, um geflogene Systeme zu richten.

Dank vielseitiger Befestigungsmöglichkeiten und der ausgewogenen klanglichen Eigenschaften ist der L 65 FS auch im

Install-Bereich die niveauvolle und ästhetische Lösung. Bei Festinstallationen kommen ihm die kompakte Größe und das Minigewicht zugute – und er klingt dabei viel „schwerer“ als er ist!

Auch in Theatern mit einer Bestuhlung bis nahe vor die Bühne wird man dankbar die Möglichkeit annehmen, die leichten, kräftigen Bässe fliegen zu können. Wo immer die Reise hingeht, der Flysub ist die zündende Lösung auf jeder Mission.

LA 10.4D

UNSER KRAFTWERK: STEuern Sie SOUVERÄn IHRE ANWENDUNGEN!

Durchblicken im Dunkeln? Damit Sie jederzeit die Kontrolle behalten, haben wir den LA 10.4D entwickelt. Eine 4-Kanal-Endstufe mit über 4x 2500 Watt speziell für die Line-Array-Systeme der L-Line. Viel Leistung auf kleinem Raum – für bis zu 16 Speaker pro Amp! Mit der benutzerfreundlichen Software ist alles sofort eingestellt.

Ihr persönlicher Chefassistent ermöglicht volle Leistungs-kontrolle. In dieser Endstufe findet optimales Signalprozessing statt – alle Parameter können zentral eingestellt und der Betrieb der Anlage konstant überwacht werden.

Mit diesem Herzstück behalten Sie den Überblick: Ihre Power Station verfügt über einen hochwertig verarbeiteten integrierten DSP, eine Dante[®]-Netzwerk-Audio-Verbindung und eine Remote-Netzwerksteuerung. Zur Systemoptimierung stehen Ihnen verlässliche Tools zur Verfügung: Limiter, parametrischer EQ zur Anpassung an den Raum, Delay und FIR-Filterung.



Kommen wir zum Pulsschlag: Der LA 10.4D ist ein vierkanaliger Systemverstärker mit einer Leistung von 4x 2500 Watt pro Kanal. Dank der minimalen Impedanz von 4 Ω können Sie bis zu 16 Lautsprecher anschließen.

Für volle Souveränität sorgt die intuitive Benutzeroberfläche. Optimieren Sie Ihren persönlichen Workflow mittels der Netzwerksteuerung! Ihre Einstellungen können Sie genau so abspeichern, wie Sie es wollen. Das professionelle Audio-Toolkit spart echte Lebenszeit. Für maximale Sicherheit sorgt die Mehrbenutzer-Kompatibilität – die Einstellungen stecken im Amp und nicht im Computer. Einfach umstecken, fertig.

Zukunftssichere Software zum Planen, Analysieren und Ausführen Ihrer Anwendung ist verfügbar. Steuern Sie alle Parameter zentral. Überwachen Sie das Geschehen auf Ihrem Computer. Kurz, dieser Amp ist Ihr Kraftwerk. Genießen Sie volle Souveränität!

SPEZIFIKATIONEN

LA 10.4D	
ELEKTO-AKUSTISCHE DATEN	
Typ	Netzwerkfähiger DSP Verstärker, 4x BTL Class-D und Schaltnetzteil
Kanäle	4
Ausgangsleistung¹	4 x 1200 W @ 8 Ω, 1 kHz, 1%THD 4 x 1390 W @ 8 Ω, 1 kHz, 2%THD 4 x 1720 W @ 4 Ω, 1 kHz, 1%THD 4 x 2570 W @ 4 Ω, 1 kHz, 2%THD 4 x 1460 W @ 8 Ω, 50 Hz, 4%THD 4 x 1550 W @ 4 Ω, 50 Hz, 4%THD
Mindest-Impedanz	4 Ω
Frequenzgang (Line In) (4 Ω)	20 Hz - 20 kHz: -1 dB
Dämpfungsfaktor	8 Ω: > 500 @ 1 kHz, 4 Ω: > 250 @ 1 kHz
Eingangsimpedanz	> 20 kΩ symmetrisch
Maximaler SNR	+23 dBu
Eingangsspegel	110,7 dB, 113,5 dB(A) (@1500 W/8 Ω, +42 dBu)
SNR Eingang/Ausgang	-68,7 dBu (280 VU), -71,5 dBu(A) (200 VU(A))
Grundrauschen	-97,8 dB
Kanal-Übersprechen	< 0,0087% bei 175 W in 4 Ω (1/8 max. Ausgangsleistung) < 0,0095% bei 350 W in 4 Ω (1/4 max. Ausgangsleistung)
THD+N	48/96 kHz, 32 bit SHARC CPU
DSP	1 ms - 10 ms
Systemlatenz	Kurzschluss, Überhitzung, Überstrom
Schutzfunktionen	Zwei Lüfter mit temperaturabhängiger Geschwindigkeit und Tacho Feedback, Front-to-back Luftstrom
Kühlung	Bis zu 76%
Elektr. Wirkungsgrad	Aus: 3 W, Leerlauf: 70 W, 1/8 max. Ausgangsleistung: 1000 W, 1/4 max. Ausgangsleistung: 2000 W, 1/3 max. Ausgangsleistung: 2666 W, Vollast: 8000 W
Einschaltstrom (per PowerCON[®])	40 A (< 1 ms) bei Netzanschluss, 9 A (< 250 ms) beim Einschalten
Spannungsbereich	90 – 265 VAC 50/60 Hz

HARDWARE	
Anzeigen	-4x Input signal level Led: -30dB, -12dB, -6dB, CLIP -4x Channel Led: Mute, Active, -30dB, -12dB, -6dB, LIMIT, PROTECT -6x Status Led: Dante, AES1+2, AES3+4, LAN, Stand-By, Fault
Bildschirm	3,5" TFT Farbdisplay mit Touch Panel, 320 x 240 px
Bedien-Elemente	Enkoder mit Schaltfunktion, Touch Screen, 4x channel MUTE, Netzschalter
Eingangsbuchsen	4x XLR-3 male line-level, gepufferte Link Ausgänge 2x XLR-3 male AES/EBU inputs, gepufferte Link Ausgänge 1x Dante [®] Ultimo 4ch input, separates etherCON [®] Terminal 1x Network control, separates etherCON [®] Terminal 1x Front USB
Ausgangsbuchsen	4x Neutrik SpeakON [®] NL4 Lautspecher-Ausgänge
Netzanschluss-Buchse	2x Neutrik PowerCON [®] 20 A
SOFTWARE	
DSP-Merkmale	Pegel, Parametrischer EQ, Delay, Phase, RMS Limiter, Peak Limiter, IIR/FIR Filter
Konfigurations-management	SE AUDIOTECHNIK [®] Factory Presets ladbar, User Presets speicher- und ladbar
Softwaresteuerung via Netzwerk	Steuerung einzelner Verstärker oder Parametergruppen über Desktop-Software, Konfiguration einer beliebigen Anzahl von Verstärkern mit Parametern aus Schallfeld-simulationen
Überwachung	
Überwachung	Temperatur, Lüfterdrehzahl, Spannung, Verbindungs-zustände, Fehlerzustände, Systemereignisse, Laufzeit
MECHANICAL	
Abmessungen [H x B x T] (Inklusive Rigging)	89 x 483 x 480 mm / 2 RU
Gewicht	14,5 kg
Verpackungsabm. [H x W x D]	183 x 650 x 565 mm
Verpackungsgewicht	16,5 kg
Gehäuse	Massive Aluminium Frontplatte, Gehäuse Stahlblech
Rackmontage	4 x 6 mm Bohrungen vorne
Umgebungstemperatur Betrieb	[5°C - 40°C]
Umgebungstemperatur Lagerung	[-20°C - 90°C]
Schutzart	IP20

¹ Entsprechend CEA-2006

	L 35	L 35 FS	L 65	L 65 FS
ACOUSTICAL				
Frequenzbereich (-3 dB)	110 Hz - 18 kHz ¹	64 Hz - 110 Hz ²	95 Hz - 17.5 kHz ²	60 Hz - 200 kHz ³
Frequenzbereich (-10 dB)	95 Hz - 19 kHz ¹	57 Hz - 133 Hz ²	60 Hz - 18 kHz ²	45 Hz - 275 Hz ³
Abstrahlwinkel (-6 dB) [H x V]	100° x 20°	Omnidirektional	100° x 20°	Omnidirektional
Nominelle Impedanz	16 Ω	8 Ω	16 Ω	8 Ω
Wirkungsgrad²	91 dB	86 dB	98,6 dB	95 dB
Belastbarkeit (peak)	400 W	1200 W	1000 W	2000 W
Dauer-Belastbarkeit³	100 W	300 W	250 W	500 W
Maximaler Peak SPL	129 dB ⁴	124 dB ⁶	135 dB ⁷	134 dB ⁷
Typ	2-Wege passiv	1-Weg passiv	3-Wege passiv	1-Weg passiv
Trennfrequenz	2,2 kHz	-	MF: 400 Hz HF: 1,8 kHz	-
Lautsprecherchassis	LF: 2 x 3,5" TMT (1" Schwingspule) HF: 1" Kompressionstreiber (1,4" Schwingspule)	1 x 8" TMT (2,6" Schwingspule)	LF: 2 x 6,5" TT (2" Schwingspule) MF: 4 x 3,5" MT (1" Schwingspule) HF: 2 x 1" Kompressionstreiber (1,4" Schwingspule)	1 x 15" TT (4" Schwingspule)
Gehäuse-Typ	Bassreflex	Bassreflex	Bassreflex	Bassreflex
Anschlüsse	Eingang/Ausgang Neutrik speakON [®] NL4	Eingang/Ausgang Neutrik speakON [®] NL4	Eingang/Ausgang Neutrik speakON [®] NL4	Eingang/Ausgang Neutrik speakON [®] NL4
Signaladressierung	Eingangssignal: schaltbar auf 1+/1- oder 2+/2- Ausgangssignal: 1+/1- und 2+/2-	Input signal: schaltbar 1+/1- oder 2+/2- Link output: 1+/1- und 2+/2-	Pins 1+/1- : drivers Pins 2+/2- : link signal, pins 1+/1-	Pins 1+/1- : driver Pins 2+/2- : link signal, pins 1+/1-
MECHANICAL				
Abmessungen [H x B x T] (Inklusive Rigging)	131 x 312 x 234 mm	379 x 312 x 244 mm	237 x 766 x 383 mm	447 x 766 x 385 mm
Gewicht	3,6 kg	9,4 kg	22,7 kg	30 kg
Verpackungsabmessungen [H x W x D]	225 x 415 x 311 mm	473 x 410 x 340 mm	363 x 810 x 480 mm	573 x 810 x 480 mm
Verpackungsgewicht	11 kg	11 kg	25 kg	33 kg
Gehäuse	12 mm Multiplex mit Aluminiumdruckgussfront	12 mm Multiplex	12 mm Multiplex	12 mm Multiplex mit Aluminiumdruckgussfront
Gehäuseoberfläche	Polyurea, Schwarz oder Weiß	Polyurea, Schwarz oder Weiß	Polyurea, Schwarz oder Weiß	Polyurea, Schwarz oder Weiß
Frontgrill	Pulverbeschichtetes Stahlgitter	Pulverbeschichtetes Stahlgitter	Pulverbeschichtetes Stahlgitter	Pulverbeschichtetes Stahlgitter
Hardware	-	-	Two side handles in plywood embedded in cabinet Two rear heatsink panels	Side handles in plywood embedded in cabinet
Rigging	3-Punkt Rigging mit SE AUDIOTECHNIK [®] 6 mm Verriegelungs-Pins	3-Punkt Rigging mit SE AUDIOTECHNIK [®] 6 mm Verriegelungs-Pins	3-Punkt Rigging mit SE AUDIOTECHNIK [®] 8 mm Verriegelungs-Pins	3-Punkt Rigging mit SE AUDIOTECHNIK [®] 8 mm Verriegelungs-Pins
Speizwinkel	0° / 2,5° / 5° / 7,5° / 10°	0°	0° / 1° / 2° / 3° / 4° / 6° / 8°	0° / 1° / 2° / 3° / 4° / 6° / 8°
ACCESSORIES				
Flugrahmen	L 35 BF	L 35 FS BF	L 65 BF	L 65 BF
U-bracket für Ständer	L 35 UB			
Stacking frame für B 15 oder B 15A	B 15 SFI L35			
Stacking frame für B 18	B 18 SFI L35			
Distanzstange (Ø 36 mm)	SPS20			
L35 Montagerahmen			L 65 UFB	L 65 UFB

¹ Gemessen mit einem IA 402D Verstärker und 2L35 FR Preset

² Whole space, 1W / 1m, on axis

³ Gemäß EIA-426B Standard (basierend auf der RMS Voltage)

⁴ 4 Einheiten gemessen mit IA 402D Verstärker und 4L35 Preset + 12 dB Crest Factor

⁵ Gemessen mit IA 402D Verstärker und L35FS-SAT preset

⁶ 4 Einheiten gemessen mit IA 402D Verstärker und L35FS-SAT Preset + 12 dB Crest Factor

⁷ Max Peak SPL = Sensitivity + 10log₁₀(Continuous Power) + 12 dB Crest Factor

⁸ Gemessen mit 6"-order Butterworth low-pass filter bei 130 Hz