

MEHR POWER

NATÜRLICH KRAFTVOLLER KLANG

800 W Class-D mit Schaltnetzteil

24-Bit/48 kHz DSP

Maßgeschneiderte Presets

Status LEDs

Filter-, Delay- und Lautstärkeregelung





AUDIOTECHNIK

Firmensitz

speaker trade

Neuenhofer Straße 42-44
42657 Solingen, Germany

P +49 212 38226-10

info@se-audiotechnik.com

www.se-audiotechnik.com

/seaudiotechnik

/se_audiotechnik

/se-audiotechnik

/seaudiotechnik

© 2021 SE AUDIOTECHNIK® ist ein registriertes Warenzeichen der Speaker Electronic (Jia Shan) Co., Ltd.

Alle anderen Marken sind Eigentum ihrer jeweiligen Inhaber. Speaker Electronic (Jia Shan) Co., Ltd. und ihre Tochtergesellschaften und Produkte sind nicht mit diesen Markeninhabern verbunden, werden von ihnen weder unterstützt noch gesponsert.

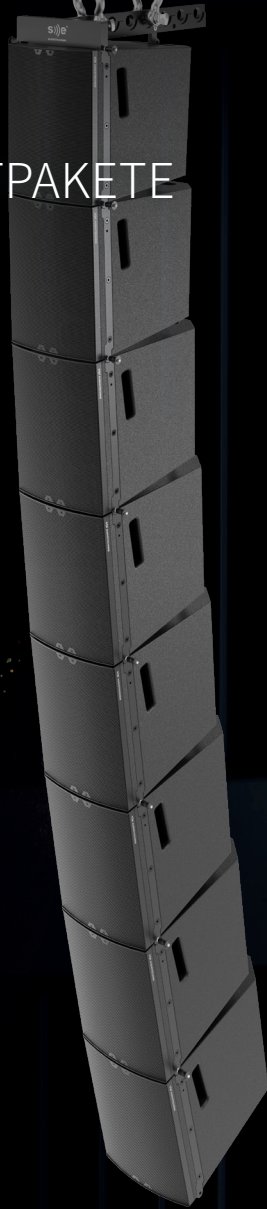
Ease® ist ein eingetragenes Warenzeichen der AFMG Technologies GmbH, powerCON® ist ein eingetragenes Warenzeichen der Neutrik AG, Das „f“-Logo ist ein eingetragenes Warenzeichen von Facebook, Inc., Das Kamera-Logo ist ein eingetragenes Warenzeichen von Instagram, LLC, Das „in“-Logo ist ein eingetragenes Warenzeichen der LinkedIn corporation, Das Vogel-Logo ist ein eingetragenes Warenzeichen von Twitter, inc.

Design: pixelmaedchen.de | Renderings: www.redemann-media.de | Fotos: www.annikafeuss.com
Foto: © Lukas Gojda (AdobeStock)

Alle Produktspezifikationen in diesem Dokument können ohne Vorankündigung geändert werden.

M-Line brochure v. 04/21

M-LINE
KOMPakte KRAFTPAKETE



M-LINE Familie

KRAFTVOLL, KLAR, PLUG & PLAY

Die **M-Line** besteht aus kompakten, aktiven Line-Array-Modulen. Die einfache Skalierbarkeit eines **M-Line**-Systems ermöglicht einen maximal breiten Einsatzbereich – von der professionellen Beschallung von Großveranstaltungen mit mehreren tausend Besuchern bis zur kleinen Feier In- und Outdoor. Wenn kraftvoller, natürlicher Klang das Ziel – aber wenig Platz für die Technik ist oder die Lautsprecher diskret verbaut werden sollen, dann zeigt die **M-Line** ihre wahre Größe.

INNOVATIVES DESIGN FÜR AUTHENTISCHEN KLANG

Hörner richten und tragen den Schall. Sie verzerren aber auch den Klang – das kann jeder bestätigen, der mit beiden Händen schon mal einen Trichter um den Mund geformt hat. Die **M-Line** baut auf ein innovatives, hornloses Design mit Dome Tweetern in einem Array um absolut natürlichen, unverfälschten Klang zu ermöglichen ohne auf den nötigen Schalldruck zu verzichten. Die **M-Line** verbindet so die Vorzüge aus beiden Welten – einen breiten Abstrahlwinkel mit robustem Schalldruck und kristallklarem, natürlichem Klang.

PLUG & PLAY

Einfachste Handhabung der Bedienelemente, maßgeschneiderte DSP-Presets und die geringen Maße der einzelnen Elemente ermöglichen außergewöhnlich kurze Aufbauzeiten bei überzeugenden Resultaten. Alle Verstärker verfügen über intelligente DSP Filter und Limiter für ausgezeichnete Audio-Qualität bei optimal geschützten Treibern.

Alle Komponenten werden exklusiv von **SE AUDIOTECHNIK®** entwickelt und in eigener Produktion hergestellt.

Verfügbar in
SCHWARZ
&
WEISS



S15 PRO **NEU**

S12 PRO

M-F3A FS

M-F3A PRO

M-F3A PRO

DIE NÄCHSTE GENERATION KOMPAKTER LINE ARRAY SYSTEMEN

Der M-F3A PRO ist ein ultrakompaktes, aktives Line-Array-System, das aufgrund seines hornlosen Designs eine kristallklare Klangwiedergabe vollkommen ohne Verfärbungen oder Verzerrungen durch Druckkammer-Effekte erzeugt. Durch die Line Array Technik sind Reichweiten bis 70 Meter möglich. Die durchsetzungsstarken Mitten und Höhen in Studioqualität werden horizontal 120 Grad weit gleichmäßig in den Raum abgestrahlt, der vertikale Abstrahlwinkel beträgt 16 Grad.

Der einzigartige Klang wird durch die Integration von 8 hoch-effizienten 2,8-Zoll-Neodym-Tief-Mitteltonern und 7 Stück 1"- Kalotten-Hochtönern mit direkter Abstrahlung in jedem Gerät erreicht. Diese Treiber wurden speziell für einen hohen Wirkungsgrad und eine beeindruckende Grundton-Wiedergabe entwickelt, was Stimmen außergewöhnlich reich und natürlich klingen lässt.

Alle Treiber sind auf einer DIN-A4-großen Frontfläche montiert. Jedes System erreicht bis zu 129 dB Spitzenschalldruck und wiegt nur 8,3 kg, einschließlich Verstärker und DSP. Der beeindruckende Klang der M-F3A PRO wird durch eine 2-Kanal 600 W Class-D Endstufe erreicht.

Pegel- und Line-Unit-Regler ermöglichen eine präzise Frequenzgang-Anpassung gemäß der Anzahl der verwendeten Einheiten im Array.



M-F3A FS

DIE LANG ERWARTETE BASS ERGÄNZUNG

Der M-F3A FS ist der flugfähige Subwoofer für die M-F3A PRO Line-Array-Systeme. Er verwendet zwei speziell entwickelte 6" x 9" Tieftöner, die neben einem hohen Schalldruck ein schlankes und diskretes Design ermöglichen. Die Einheit ist dabei doppelt so hoch wie eine M-F3A PRO. Dadurch ergänzen sich die Module perfekt in jeder Hinsicht.

Das System enthält einen neu entwickelten 800 W Class-D Verstärker und ist mit einem 24-Bit/48-kHz-DSP ausgestattet. Mit Hilfe des LCD-Displays und des Dreh-Encoders kann der Benutzer verschiedene Systemparameter wie Verzögerung, EQ, Filter und weitere Kenngrößen auswählen und steuern.

Konfigurationen können als Benutzervoreinstellungen gespeichert werden. Darüber hinaus verkürzen unsere Presets die Einrichtungszeiten für bestehende M-Line-Systeme in unterschiedlichsten Konfigurationen. Wenn das Gerät mit dem M-F3A PRO geflogen wird, kann es satte Bässe liefern, um Anwendungen zu bewältigen, bei denen kein Platz für Boden-Subwoofer zur Verfügung steht.

Verbesserte Rigging-Fähigkeiten und der neu gestaltete, erweiterte Bumper-Frame bieten zusätzliche Flexibilität bei der Integration dieses anpassungsfähigen Subwoofers in M-Line-Systeme.



S12 PRO

KOMPAKTE UND EFFIZIENTE BODENUNTERSTÜTZUNG FÜR DIE M-LINE

Der S12 PRO ist ein kompakter Aktiv-Subwoofer, der speziell für die M-Line-Systeme entwickelt wurde. Er besteht aus einem einzigartigem 12"-Treiber in einer Bassreflex-Konfiguration und wird von einem 800 W Class-D Verstärker versorgt. Sein effizientes Design und seine kompakte Größe garantieren eine flexible Aufstellung in jeder Umgebung. Darüber hinaus ermöglicht ein Zwei-Punkt SE-Stacking-System ein sicheres und einfaches Stapeln mit sicherer Verriegelung.

Die Box enthält einen neu entwickelten 800 W Class-D Verstärker und ist mit einem 24-Bit/48-kHz-DSP ausgestattet. Mit Hilfe des LCD-Displays und des Dreh-Encoders kann der Benutzer verschiedene Systemparameter wie Verzögerung, EQ, Filter und weitere Kenngrößen auswählen und steuern. Die eingebauten Presets reduzieren die Einrichtungszeiten für M-Line-Systeme in verschiedenen Konfigurationen erheblich. Wählen Sie beispielsweise das Preset für Endfire- oder Cardioid-Arrays oder den für Kombination mit dem Flysub. Darüber hinaus können benutzerdefinierte Presets gespeichert werden.



S15 PRO

KRAFTVOLLE BODENUNTERSTÜTZUNG FÜR DIE M-LINE

Der S15 PRO ist der größere und lautere Bruder des S12 PRO. Er besteht aus einem besonders kraftvollen 15"-Treiber in einem Bassreflex-Gehäuse, versorgt durch einen internen Hochleistungs-Verstärker. Sein effizientes Design und seine kompakte Größe garantieren eine flexible Platzierung in unterschiedlichsten Umgebungen. Darüber hinaus ermöglicht das Zwei-Punkt SE-Stacking-System sicheres und einfaches Stapeln.

Die Box enthält einen neu entwickelten 800 W Class-D Verstärker und ist mit einem 24-Bit/48-kHz DSP ausgestattet. Mit Hilfe des LCD-Displays und des Dreh-Encoders kann der Benutzer verschiedene Systemparameter wie Verzögerung, EQ, Filter und weitere Kenngrößen auswählen und steuern.

Die eingebauten Presets reduzieren die Einrichtungszeiten für M-Line-Systeme in verschiedenen Konfigurationen erheblich.

Das macht die Einrichtung von Subwoofer-Arrays einfach, indem Sie eine der speziellen Werksvoreinstellungen wählen. Darüber hinaus können benutzerdefinierte Konfigurationen als Anwender-Presets gespeichert werden.



SPEZIFIKATIONEN

	M-F3A PRO	M-F3A FS	S12 PRO	S15 PRO
ELEKTRO-AKUSTISCH				
Frequenzgang (-6 dB)	110 Hz-18 kHz	53 Hz	40 Hz	40 Hz
Maximaler Peak SPL	129 dB *	127 dB *	133 dB **	136 dB **
Abstrahlwinkel (H x V)	120° - 16°	Omnidirektional	Omnidirektional	Omnidirektional
Gehäuse	Bassreflex	Bassreflex	Bassreflex	Bassreflex
Lautsprecher und Treiber	Mitten: 8 x 2,8" Treiber mit Neodym-Magnet und Kühlkörper, 0,75" Schwingspule Höhen: 7 x 1" Kalottenhohtöner mit Neodym-Magnet und Kühlkörper, 1" Schwingspule	2 Stk. 6 x 9" Treiber	1 x 12"-Treiber mit Ferritmagnet und 3"-Schwingspule	1 x 15"-Treiber mit Ferritmagnet und 3"-Schwingspule
VERSTÄRKUNG				
Anschlüsse	Eingangssignal: XLR Link-Ausgang: XLR Power Eingang: powerCON® 20A Power Link Ausgang: powerCON® 20A	Eingangssignal: XLR Link-Ausgang: XLR Power Eingang: powerCON® 20A Power Link Ausgang: powerCON® 20A	Eingangssignal: XLR Link-Ausgang: XLR Power Eingang: powerCON® 20A Power Link Ausgang: powerCON® 20A	Eingangssignal: XLR Link-Ausgang: XLR Power Eingang: powerCON® 20A Power Link Ausgang: powerCON® 20A
Eingangsempfindlichkeit	0 dBu	0 dBu	0 dBu	0 dBu
Typ	2-Kanal, Class-D	1-Kanal, Class-D	1-Kanal, Class-D	1-Kanal, Class-D
Gesamtleistung	600 W	800 W	800 W	800 W
Leistung je Einheit	MF: 300 W / HF: 300 W			
Schutzschaltung	Kurzschluß, Überhitzung, Überstrom	Kurzschluß, Überhitzung, Überstrom	Kurzschluß, Überhitzung, Überstrom	Kurzschluß, Überhitzung, Überstrom
Kühlung	12 cm x 12 cm Kühlkörper	16 cm x 23 cm Kühlkörper	16 cm x 23 cm Kühlkörper	16 cm x 23 cm Kühlkörper
DSP	48 kHz/24-bit mit erweiterter Dynamik Latenzzeit: 1.1 ms	48 kHz/24-bit mit erweiterter Dynamik Latenzzeit: 1.1 ms	48 kHz/24-bit mit erweiterter Dynamik Latenzzeit: 1.1 ms	48 kHz/24-bit mit erweiterter Dynamik Latenzzeit: 1.1 ms
Signalverarbeitung	EQ, Multi-Band Limiter	Werks- und Anwender-Presets, EQ, Delay, Phasenumkehr	Werks- und Anwender-Presets, EQ, Delay, Phasenumkehr	Werks- und Anwender-Presets, EQ, Delay, Phasenumkehr
Bedienelemente	Power: EIN/AUS Schalter Level: 8-Positions Dreh-Encoder (-50, -20, -10, -6, -3, -2, -1, 0) Line-Units: 8-Positions Drehknopf (1 - 8+)	Power: EIN/AUS Schalter DSP: Display mit Digital-Encoder	Power: EIN/AUS Schalter DSP: Display mit Digital-Encoder	Power: EIN/AUS Schalter DSP: Display mit Digital-Encoder
MECHANISCH				
Spreizwinkel	0°, 1°, 2°, 3°, 4°, 6°, 8°	0°, 1°, 2°, 3°, 4°, 5°, 6°, 7°, 8°		
Rigging	3-Punkt Rigging mit SE AUDIOTECHNIK® 6 mm Verriegelungs-Pins	Vier-Punkt Rigging-System mit SE AUDIOTECHNIK® 6 mm Verriegelungs-Pins		
Stacking			Zwei-Punkt SE AUDIOTECHNIK® Stacking-System mit Verriegelung	Zwei-Punkt SE AUDIOTECHNIK® Stacking-System mit Verriegelung
Gehäuse	12 mm Sperrholz, schwarze oder weiße Polyurea-Beschichtung	15 mm Sperrholz, schwarze oder weiße Polyurea-Beschichtung	15 mm Sperrholz, schwarze oder weiße Polyurea-Beschichtung	15 mm Sperrholz, schwarze oder weiße Polyurea-Beschichtung
Abmessungen [H x B x T] (Inklusive Rigging)	317 x 265 x 359 mm	651 x 265 x 430 mm	507 x 385 x 495 mm	586 x 460 x 520 mm
Gewicht	8,3 kg	23 kg	23 kg	32 kg
Hardware	Hinterer Griff aus 12-mm-Sperrholz, plus zwei seitliche Griffe, ins Gehäuse eingelassen	Top-Griff ins Gehäuse eingelassen	Zwei seitliche Griffe ins Gehäuse eingelassen, 4 Gummi-Füße und Top Aufnahmen für Stacking, M20 Stangengewinde	Zwei seitliche Griffe ins Gehäuse eingelassen, 4 Gummi-Füße und Top Aufnahmen für Stacking, M20 Stangengewinde

* Fliegend (gemessen mit 12 dB Crest Faktor Pink Noise, whole space)

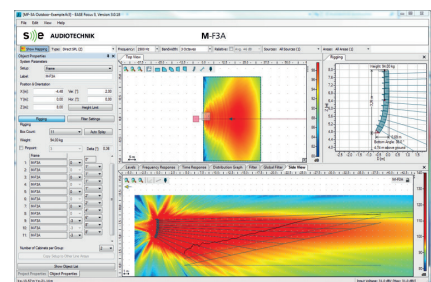
** Am Boden (gemessen mit 12 dB Crest Faktor Pink Noise, half space)

EASE® & EASE® FOCUS 3

PROFESSIONELLE SIMULATIONS DATEN VERFÜGBAR

EASE® *.GLL-Dateien sind verfügbar für alle Systemkomponenten, inklusive: M-F3A PRO, S12 PRO, S15 PRO und M-F3A FS.

EASE® ist eine branchenspezifische akustische Simulationssoftware für eine Fülle von Anwendungen und Veranstaltungsorten, insbesondere für Installationen in Kirchen, Stadien, Veranstaltungszentren, bei PA-Anlagen und anderen normalerweise einzumessenden Aufstellorten.



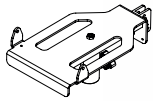
Focus 3 ist kostenlos auf der AFMG Website verfügbar:

<http://focus.afmg.eu>

Die M-F3A PRO *.GLL files stehen sowohl auf der AFMG

Focus als auch auf der SE AUDIOTECHNIK® Website bereit.

ZUBEHÖR



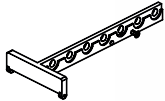
M-F3A UB
U-Bracket



M-F3A SFi S12
Ground Stacking
Frame

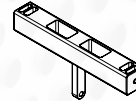


**Amplifier
rain cover**
Abnehmbares
Regen-Cover
für S12 PRO
und M-F3A FS

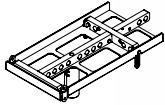


M-F3A BF
Bumper Frame

M-F3A PRO SFi 15
Ground stacking
Frame



M-F3A FA34
3- zu 4-Punkt
Adapter



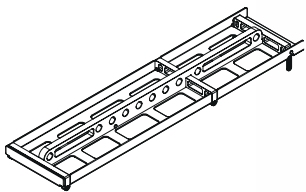
M-F3A FS FB
Mehrzweck
Rigging Frame



M-F3A FC
Flight Case
(für 4 Stk.)



SPS 20
Distanzstange



M-F3A PRO XBF
Extended bumper
frame für M-F3A FS
und M-F3A PRO



M-F3A SUB FC
Subwoofer
Flight Case
(für 2 Stk.)

- **S 12 PRO PC** Gepolsterte Schutzhülle
- **S 15 PRO PC** Gepolsterte Schutzhülle

- **M-F3A CB** Tragetasche

- **S 15 PRO FC** Flight Case (für 2 Stk.)

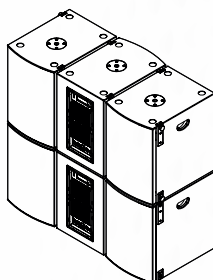
ANWENDUNGSBEISPIELE

KONZERT



Für Veranstaltungen bis 1.600 pax

- 1 x **M-F3A BF**
Bumper Frame
- 8 x **M-F3A PRO**
Line array units
- 6 x **S12 PRO/S15 PRO**
Subwoofer



Medium-throw Setup

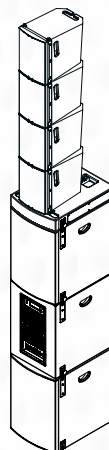
Anwendungen: Touren, Livekonzerte, kleine Festivals, Mehrzweckhallen, Veranstaltungszentren

BALLSAAL



Für Veranstaltungen bis 600 pax

- 4 x **M-F3A PRO**
Line array units
- 1 x **M-F3A FS**
Stacking Frame
- 3 x **S12 PRO/S15 PRO**
Subwoofer



Short- to Medium-throw Setup

Anwendungen: Stage Fills, mittelgroße Touren, Clubs, Outdoor-Stages, Konzerte

CLUB



Für Veranstaltungen bis 300 pax

- 2 x **M-F3A PRO**
Line array units
- 1 x **M-F3A**
U-Bracket
- 1 x **S12 PRO/S15 PRO**
Subwoofer



Short-throw Setup

Anwendungen: Präsentationen, öffentliche Reden, kleine Veranstaltungen, Cafés, Bars, Stage Fills